

Arbejdspakke "Råmælksopbevaring og antistofindhold"



Elisa-test Kinetik 29.10.2013

Kinetic read	A1	B1	C1	D1	E1	F1	G1	H1	A2	B2
00:00:12	0,062	0,071	0,073	0,101	0,099	0,125	0,14	0,156	0,076	0,075
00:00:55	0,11	0,113	0,113	0,136	0,133	0,158	0,176	0,189	0,121	0,111
00:01:38	0,142	0,149	0,151	0,17	0,167	0,19	0,216	0,229	0,166	0,142
00:02:21	0,172	0,179	0,18	0,201	0,2	0,224	0,257	0,267	0,208	0,173
00:03:04	0,211	0,212	0,212	0,234	0,232	0,257	0,293	0,301	0,25	0,207
00:03:47	0,244	0,242	0,243	0,264	0,262	0,288	0,33	0,337	0,285	0,234
00:04:30	0,272	0,269	0,27	0,293	0,291	0,317	0,364	0,371	0,321	0,261
00:05:13	0,3	0,296	0,298	0,319	0,317	0,345	0,396	0,395	0,356	0,289
00:05:56	0,327	0,321	0,323	0,345	0,343	0,371	0,425	0,432	0,389	0,313
00:06:39	0,351	0,345	0,346	0,37	0,367	0,396	0,454	0,459	0,415	0,337
00:07:22	0,375	0,368	0,37	0,393	0,389	0,42	0,482	0,488	0,444	0,359
00:08:05	0,398	0,39	0,391	0,415	0,411	0,443	0,509	0,512	0,472	0,381
00:08:48	0,42	0,41	0,412	0,436	0,432	0,464	0,534	0,535	0,497	0,402
00:09:31	0,439	0,429	0,431	0,455	0,451	0,484	0,556	0,556	0,522	0,421
00:10:14	0,458	0,448	0,45	0,474	0,469	0,502	0,577	0,578	0,547	0,439
00:10:57	0,475	0,465	0,467	0,491	0,486	0,52	0,597	0,597	0,566	0,457
00:11:40	0,492	0,482	0,483	0,507	0,503	0,537	0,616	0,616	0,586	0,473
00:12:23	0,507	0,497	0,499	0,523	0,518	0,553	0,634	0,633	0,606	0,488
00:13:06	0,521	0,511	0,513	0,537	0,532	0,567	0,651	0,648	0,623	0,503
00:13:49	0,535	0,524	0,527	0,55	0,546	0,581	0,667	0,663	0,64	0,517
00:14:32	0,548	0,537	0,54	0,564	0,559	0,595	0,682	0,678	0,656	0,529

Kinetic read	C2	D2	E2	F2	G2	H2	A3	B3	C3	D3
00:00:12	0,082	0,099	0,106	0,131	0,125	0,125	0,063	0,069	0,074	0,09
00:00:55	0,116	0,127	0,137	0,162	0,153	0,15	0,116	0,104	0,107	0,12
00:01:38	0,146	0,157	0,171	0,195	0,185	0,179	0,16	0,136	0,137	0,149
00:02:21	0,172	0,186	0,201	0,228	0,217	0,209	0,202	0,166	0,166	0,177
00:03:04	0,203	0,216	0,231	0,261	0,249	0,237	0,242	0,197	0,195	0,205
00:03:47	0,232	0,243	0,263	0,293	0,278	0,263	0,279	0,223	0,22	0,229
00:04:30	0,258	0,27	0,291	0,323	0,306	0,288	0,315	0,25	0,245	0,253
00:05:13	0,284	0,295	0,318	0,351	0,334	0,311	0,349	0,276	0,269	0,276
00:05:56	0,308	0,319	0,346	0,38	0,36	0,335	0,382	0,3	0,293	0,298
00:06:39	0,332	0,342	0,37	0,405	0,385	0,357	0,413	0,323	0,314	0,32
00:07:22	0,354	0,363	0,394	0,431	0,408	0,378	0,442	0,345	0,335	0,34
00:08:05	0,375	0,384	0,416	0,454	0,431	0,397	0,47	0,366	0,354	0,358
00:08:48	0,396	0,404	0,438	0,476	0,452	0,415	0,495	0,386	0,373	0,377
00:09:31	0,414	0,422	0,458	0,498	0,471	0,433	0,519	0,405	0,391	0,395
00:10:14	0,432	0,439	0,476	0,518	0,49	0,45	0,543	0,422	0,408	0,411
00:10:57	0,449	0,456	0,494	0,537	0,508	0,465	0,565	0,439	0,424	0,426
00:11:40	0,466	0,471	0,511	0,554	0,524	0,479	0,584	0,454	0,439	0,441
00:12:23	0,481	0,486	0,528	0,571	0,54	0,493	0,604	0,469	0,453	0,454
00:13:06	0,495	0,5	0,542	0,587	0,555	0,507	0,621	0,483	0,467	0,468
00:13:49	0,509	0,513	0,556	0,602	0,569	0,519	0,638	0,497	0,479	0,48
00:14:32	0,521	0,525	0,57	0,616	0,582	0,53	0,654	0,509	0,49	0,492

Kinetic read	E3	F3	G3	H3	A4	B4	C4	D4	E4	F4
00:00:12	0,096	0,114	0,084	0,092	0,063	0,066	0,075	0,077	0,076	0,101
00:00:55	0,123	0,13	0,105	0,112	0,118	0,108	0,107	0,095	0,091	0,117

00:01:38	0,15	0,153	0,124	0,132	0,162	0,143	0,141	0,117	0,106	0,139
00:02:21	0,178	0,175	0,143	0,152	0,203	0,177	0,169	0,136	0,124	0,161
00:03:04	0,204	0,198	0,162	0,17	0,244	0,21	0,198	0,157	0,14	0,182
00:03:47	0,229	0,219	0,18	0,189	0,281	0,241	0,225	0,175	0,156	0,203
00:04:30	0,253	0,238	0,198	0,205	0,317	0,271	0,252	0,193	0,172	0,223
00:05:13	0,277	0,258	0,214	0,221	0,351	0,299	0,277	0,211	0,186	0,242
00:05:56	0,299	0,275	0,229	0,237	0,384	0,326	0,301	0,227	0,2	0,26
00:06:39	0,32	0,291	0,245	0,252	0,414	0,352	0,324	0,243	0,214	0,276
00:07:22	0,341	0,306	0,259	0,266	0,444	0,376	0,345	0,258	0,226	0,293
00:08:05	0,359	0,321	0,273	0,279	0,471	0,4	0,366	0,272	0,237	0,307
00:08:48	0,378	0,334	0,285	0,292	0,498	0,422	0,386	0,285	0,249	0,322
00:09:31	0,395	0,347	0,297	0,304	0,521	0,443	0,404	0,298	0,26	0,335
00:10:14	0,411	0,359	0,309	0,315	0,545	0,462	0,421	0,31	0,27	0,349
00:10:57	0,426	0,37	0,319	0,326	0,566	0,481	0,438	0,321	0,28	0,361
00:11:40	0,441	0,38	0,329	0,335	0,587	0,499	0,453	0,331	0,288	0,372
00:12:23	0,455	0,39	0,339	0,344	0,606	0,516	0,468	0,342	0,297	0,383
00:13:06	0,468	0,4	0,348	0,354	0,624	0,532	0,482	0,351	0,305	0,393
00:13:49	0,48	0,409	0,357	0,362	0,641	0,547	0,496	0,36	0,313	0,403
00:14:32	0,492	0,417	0,365	0,37	0,657	0,561	0,508	0,369	0,32	0,413

Kinetic read	G4	H4	A5	B5	C5	D5	E5	F5	G5	H5
00:00:12	0,087	0,075	0,054	0,058	0,066	0,086	0,095	0,108	0,12	0,126
00:00:55	0,095	0,084	0,091	0,091	0,096	0,121	0,126	0,139	0,147	0,152
00:01:38	0,113	0,095	0,12	0,119	0,122	0,154	0,157	0,17	0,173	0,18
00:02:21	0,13	0,107	0,147	0,145	0,147	0,186	0,188	0,2	0,203	0,209
00:03:04	0,146	0,118	0,172	0,169	0,171	0,216	0,218	0,23	0,231	0,236
00:03:47	0,163	0,129	0,198	0,194	0,195	0,244	0,246	0,257	0,256	0,263
00:04:30	0,178	0,139	0,222	0,217	0,217	0,272	0,273	0,284	0,281	0,288
00:05:13	0,194	0,149	0,244	0,239	0,238	0,299	0,298	0,31	0,304	0,312
00:05:56	0,208	0,159	0,266	0,259	0,258	0,324	0,323	0,334	0,326	0,335
00:06:39	0,221	0,167	0,287	0,279	0,278	0,348	0,346	0,357	0,347	0,356
00:07:22	0,233	0,176	0,306	0,298	0,296	0,37	0,368	0,379	0,368	0,377
00:08:05	0,245	0,183	0,324	0,315	0,313	0,391	0,389	0,4	0,387	0,396
00:08:48	0,256	0,191	0,342	0,333	0,33	0,412	0,409	0,42	0,406	0,414
00:09:31	0,267	0,198	0,359	0,348	0,345	0,431	0,427	0,438	0,423	0,431
00:10:14	0,277	0,205	0,375	0,363	0,36	0,449	0,445	0,456	0,44	0,447
00:10:57	0,286	0,211	0,389	0,378	0,374	0,466	0,462	0,472	0,455	0,462
00:11:40	0,295	0,217	0,403	0,391	0,387	0,482	0,478	0,488	0,47	0,476
00:12:23	0,304	0,222	0,416	0,404	0,4	0,497	0,493	0,503	0,484	0,49
00:13:06	0,311	0,227	0,428	0,415	0,411	0,512	0,507	0,517	0,497	0,502
00:13:49	0,32	0,232	0,44	0,427	0,423	0,525	0,521	0,53	0,51	0,515
00:14:32	0,327	0,237	0,451	0,438	0,433	0,538	0,534	0,543	0,521	0,527

Kinetic read	A6	B6	C6	D6	E6	F6	G6	H6	A7	B7
00:00:12	0,055	0,048	0,053	0,058	0,112	0,095	0,107	0,13	0,056	0,058
00:00:55	0,096	0,066	0,069	0,072	0,129	0,119	0,129	0,159	0,095	0,094
00:01:38	0,131	0,081	0,085	0,087	0,153	0,142	0,152	0,188	0,128	0,126
00:02:21	0,164	0,096	0,099	0,101	0,177	0,166	0,176	0,219	0,161	0,157
00:03:04	0,195	0,11	0,113	0,114	0,2	0,188	0,198	0,247	0,192	0,186
00:03:47	0,226	0,123	0,127	0,127	0,224	0,209	0,22	0,273	0,22	0,214
00:04:30	0,254	0,136	0,14	0,14	0,247	0,23	0,241	0,299	0,248	0,241
00:05:13	0,282	0,149	0,152	0,151	0,267	0,25	0,26	0,323	0,274	0,266
00:05:56	0,308	0,162	0,164	0,163	0,286	0,268	0,279	0,345	0,299	0,29
00:06:39	0,332	0,171	0,175	0,173	0,305	0,286	0,297	0,367	0,322	0,313
00:07:22	0,355	0,182	0,186	0,183	0,322	0,303	0,314	0,387	0,344	0,334
00:08:05	0,377	0,192	0,196	0,193	0,338	0,319	0,33	0,406	0,365	0,355
00:08:48	0,398	0,201	0,205	0,202	0,354	0,334	0,345	0,424	0,385	0,374
00:09:31	0,417	0,21	0,214	0,21	0,369	0,348	0,359	0,442	0,404	0,393
00:10:14	0,435	0,218	0,223	0,218	0,383	0,362	0,373	0,457	0,422	0,41

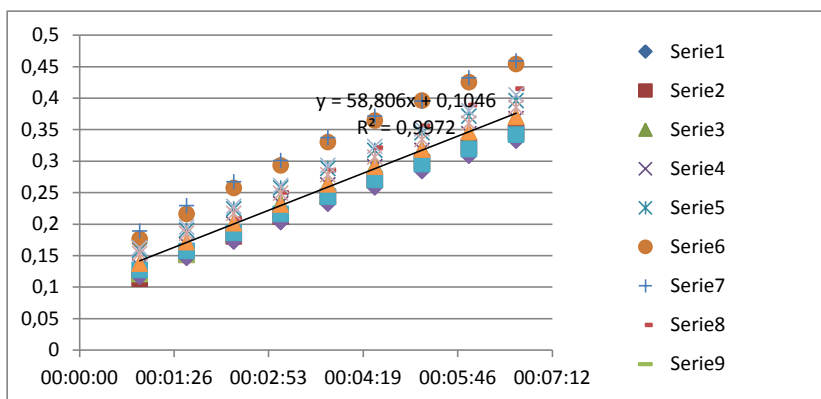
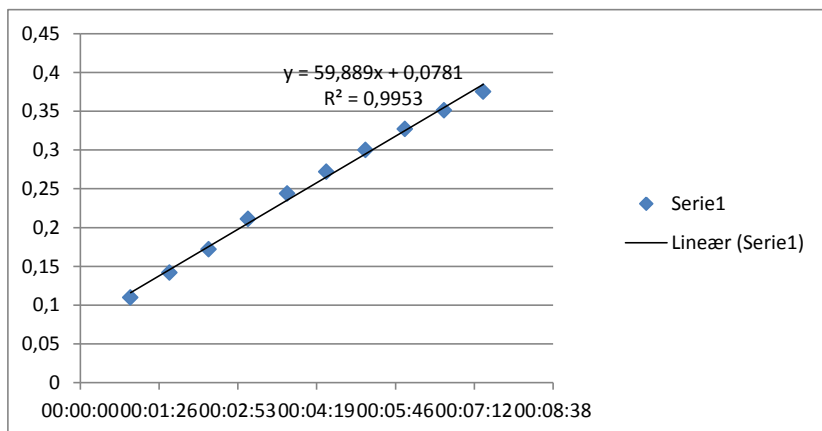
00:10:57	0,452	0,226	0,231	0,226	0,396	0,375	0,386	0,473	0,438	0,426
00:11:40	0,468	0,234	0,238	0,233	0,408	0,386	0,398	0,487	0,454	0,442
00:12:23	0,484	0,241	0,246	0,24	0,42	0,398	0,409	0,5	0,469	0,457
00:13:06	0,498	0,247	0,252	0,246	0,431	0,408	0,42	0,513	0,482	0,47
00:13:49	0,512	0,254	0,259	0,253	0,441	0,419	0,43	0,525	0,496	0,483
00:14:32	0,524	0,26	0,265	0,258	0,451	0,429	0,44	0,536	0,508	0,495

Kinetic read	C7	D7	E7	F7	G7	H7	A8	B8	C8	D8	E8
00:00:12	0,087	0,095	0,112	0,106	0,122	0,117	0,056	0,059	0,073	0,064	0,078
00:00:55	0,126	0,133	0,147	0,141	0,151	0,156	0,095	0,098	0,107	0,084	0,096
00:01:38	0,163	0,168	0,182	0,172	0,182	0,187	0,13	0,133	0,139	0,102	0,114
00:02:21	0,2	0,205	0,218	0,203	0,212	0,218	0,163	0,167	0,17	0,12	0,133
00:03:04	0,234	0,238	0,25	0,231	0,241	0,25	0,195	0,2	0,201	0,138	0,151
00:03:47	0,269	0,272	0,284	0,26	0,27	0,281	0,224	0,23	0,229	0,155	0,168
00:04:30	0,301	0,303	0,314	0,287	0,296	0,306	0,253	0,259	0,257	0,172	0,184
00:05:13	0,331	0,333	0,344	0,314	0,322	0,334	0,282	0,287	0,282	0,187	0,199
00:05:56	0,36	0,361	0,372	0,338	0,347	0,358	0,307	0,313	0,307	0,202	0,215
00:06:39	0,387	0,387	0,399	0,362	0,37	0,383	0,332	0,338	0,33	0,216	0,229
00:07:22	0,412	0,413	0,423	0,385	0,392	0,404	0,355	0,362	0,353	0,229	0,242
00:08:05	0,436	0,436	0,448	0,406	0,413	0,426	0,377	0,384	0,374	0,242	0,254
00:08:48	0,459	0,459	0,47	0,427	0,433	0,445	0,397	0,406	0,393	0,254	0,267
00:09:31	0,481	0,481	0,492	0,446	0,452	0,464	0,417	0,425	0,412	0,265	0,278
00:10:14	0,502	0,501	0,512	0,465	0,469	0,481	0,436	0,445	0,429	0,275	0,288
00:10:57	0,522	0,52	0,532	0,482	0,487	0,499	0,452	0,462	0,447	0,285	0,298
00:11:40	0,54	0,539	0,549	0,499	0,503	0,514	0,468	0,479	0,462	0,295	0,308
00:12:23	0,558	0,556	0,567	0,515	0,518	0,529	0,484	0,495	0,477	0,304	0,316
00:13:06	0,574	0,572	0,583	0,529	0,534	0,542	0,499	0,509	0,491	0,312	0,325
00:13:49	0,59	0,587	0,599	0,544	0,546	0,556	0,511	0,523	0,504	0,32	0,334
00:14:32	0,604	0,601	0,613	0,557	0,559	0,568	0,525	0,537	0,517	0,328	0,341

Kinetic read	F8	G8	H8	A9	B9	C9	D9	E9	F9	G9	H9
00:00:12	0,075	0,056	0,057	0,06	0,061	0,079	0,068	0,082	0,084	0,117	0,068
00:00:55	0,093	0,063	0,066	0,112	0,103	0,118	0,09	0,105	0,106	0,112	0,082
00:01:38	0,112	0,069	0,074	0,157	0,139	0,156	0,111	0,127	0,129	0,122	0,095
00:02:21	0,13	0,076	0,084	0,199	0,175	0,192	0,133	0,15	0,151	0,143	0,11
00:03:04	0,148	0,083	0,092	0,241	0,21	0,23	0,155	0,172	0,173	0,146	0,123
00:03:47	0,164	0,09	0,1	0,279	0,242	0,262	0,174	0,193	0,193	0,164	0,134
00:04:30	0,181	0,096	0,108	0,316	0,272	0,294	0,194	0,212	0,212	0,18	0,145
00:05:13	0,195	0,102	0,115	0,351	0,301	0,324	0,211	0,231	0,231	0,195	0,156
00:05:56	0,21	0,108	0,121	0,384	0,329	0,352	0,229	0,249	0,248	0,208	0,166
00:06:39	0,224	0,115	0,128	0,415	0,355	0,38	0,245	0,266	0,265	0,224	0,176
00:07:22	0,237	0,12	0,134	0,444	0,379	0,405	0,26	0,281	0,281	0,237	0,185
00:08:05	0,249	0,125	0,14	0,472	0,402	0,429	0,274	0,296	0,296	0,25	0,193
00:08:48	0,261	0,13	0,145	0,498	0,424	0,452	0,288	0,311	0,31	0,26	0,201
00:09:31	0,272	0,135	0,15	0,522	0,444	0,473	0,3	0,324	0,323	0,272	0,209
00:10:14	0,282	0,139	0,155	0,546	0,464	0,493	0,312	0,336	0,335	0,283	0,216
00:10:57	0,292	0,143	0,16	0,567	0,482	0,512	0,324	0,348	0,347	0,292	0,223
00:11:40	0,301	0,146	0,164	0,587	0,499	0,529	0,334	0,359	0,358	0,301	0,229
00:12:23	0,31	0,15	0,168	0,607	0,515	0,546	0,344	0,369	0,369	0,31	0,235
00:13:06	0,318	0,154	0,172	0,624	0,53	0,562	0,354	0,379	0,378	0,318	0,24
00:13:49	0,326	0,157	0,175	0,641	0,544	0,577	0,363	0,388	0,388	0,326	0,245
00:14:32	0,334	0,16	0,179	0,656	0,557	0,59	0,371	0,397	0,397	0,333	0,25

	1	2	3	4	5	6	7	8	9	10	11	12
A	1,431	1,715	1,724	1,74	1,147	1,334	1,319	1,345	1,737	0	0	0
B	1,393	1,362	1,307	1,459	1,113	0,628	1,266	1,389	1,454	0	0	0
C	1,392	1,325	1,242	1,298	1,095	0,638	1,538	1,315	1,528	0	0	0
D	1,428	1,324	1,229	0,911	1,363	0,63	1,52	0,809	0,93	0	0	0

E	1,397	1,45	1,22	0,776	1,349	1,069	1,546	0,833	0,987	0	0	0
F	1,491	1,536	0,944	1,001	1,336	1,058	1,38	0,811	0,984	0	0	0
G	1,712	1,469	0,879	0,782	1,278	1,08	1,389	0,36	0,806	0	0	0
H	1,693	1,318	0,879	0,544	1,295	1,3	1,403	0,412	0,592	0	0	0



Arbejdspakke "Råmælksopbevaring og antistofindhold"



Elisa-test Spektrum 29.10.2013

Wavelen gth	A1	B1	C1	D1	E1	F1	G1	H1	A2	B2
300	0,6	0,6	0,605	0,601	0,61	0,595	0,637	0,605	0,594	0,607
310	0,365	0,367	0,37	0,367	0,37	0,364	0,389	0,367	0,363	0,368
320	0,276	0,278	0,28	0,279	0,28	0,276	0,296	0,278	0,275	0,277
330	0,228	0,23	0,233	0,232	0,233	0,23	0,248	0,232	0,23	0,229
340	0,202	0,203	0,205	0,206	0,207	0,205	0,221	0,208	0,205	0,202
350	0,19	0,192	0,194	0,196	0,196	0,196	0,211	0,2	0,198	0,191
360	0,186	0,187	0,189	0,191	0,191	0,193	0,209	0,2	0,2	0,185
370	0,188	0,187	0,189	0,193	0,193	0,198	0,217	0,21	0,211	0,186
380	0,209	0,205	0,207	0,211	0,214	0,222	0,246	0,24	0,243	0,204
390	0,272	0,266	0,268	0,274	0,275	0,288	0,323	0,317	0,324	0,264
400	0,382	0,372	0,376	0,384	0,383	0,402	0,455	0,448	0,459	0,368
410	0,543	0,529	0,534	0,545	0,543	0,571	0,65	0,639	0,658	0,523
420	0,778	0,756	0,763	0,777	0,774	0,814	0,931	0,915	0,946	0,748
430	0,997	0,968	0,977	0,993	0,989	1,039	1,191	1,171	1,215	0,957
440	1,22	1,183	1,195	1,212	1,206	1,267	1,454	1,428	1,488	1,17
450	1,404	1,36	1,373	1,392	1,385	1,452	1,667	1,634	1,712	1,345
460	1,193	1,155	1,166	1,183	1,177	1,235	1,416	1,389	1,453	1,142
470	0,759	0,737	0,744	0,756	0,753	0,791	0,904	0,888	0,924	0,729
480	0,451	0,439	0,442	0,452	0,45	0,474	0,538	0,53	0,546	0,434
490	0,274	0,267	0,269	0,276	0,276	0,29	0,327	0,321	0,33	0,264
500	0,176	0,172	0,174	0,178	0,179	0,188	0,208	0,205	0,209	0,17
510	0,117	0,115	0,115	0,118	0,121	0,126	0,137	0,134	0,137	0,113
520	0,084	0,083	0,083	0,085	0,088	0,091	0,096	0,094	0,097	0,082
530	0,065	0,064	0,064	0,067	0,069	0,071	0,073	0,071	0,074	0,064
540	0,054	0,053	0,053	0,055	0,058	0,059	0,059	0,058	0,06	0,053
550	0,048	0,048	0,047	0,049	0,052	0,053	0,052	0,051	0,053	0,047
560	0,045	0,044	0,044	0,047	0,049	0,05	0,048	0,047	0,049	0,045
570	0,042	0,043	0,042	0,044	0,046	0,047	0,045	0,044	0,046	0,042
580	0,042	0,042	0,041	0,043	0,045	0,046	0,044	0,043	0,045	0,042
590	0,041	0,041	0,041	0,043	0,045	0,046	0,044	0,043	0,045	0,041
600	0,041	0,041	0,041	0,043	0,045	0,046	0,044	0,043	0,045	0,041
610	0,041	0,041	0,041	0,043	0,045	0,046	0,044	0,043	0,045	0,041
620	0,041	0,041	0,04	0,043	0,044	0,045	0,043	0,042	0,044	0,041
630	0,04	0,04	0,04	0,042	0,044	0,045	0,043	0,042	0,044	0,04
640	0,041	0,041	0,04	0,042	0,044	0,046	0,043	0,042	0,044	0,04
650	0,04	0,04	0,04	0,042	0,044	0,045	0,043	0,042	0,044	0,04
660	0,04	0,04	0,04	0,042	0,044	0,045	0,043	0,041	0,044	0,04
670	0,04	0,04	0,039	0,041	0,044	0,045	0,042	0,041	0,043	0,04
680	0,039	0,039	0,039	0,04	0,043	0,044	0,041	0,04	0,043	0,039
690	0,039	0,039	0,038	0,04	0,043	0,044	0,041	0,04	0,042	0,039
700	0,039	0,039	0,039	0,04	0,043	0,044	0,041	0,04	0,042	0,039

Wavelen gth	C2	D2	E2	F2	G2	H2	A3	B3	C3	D3
300	0,614	0,602	0,59	0,583	0,644	0,609	0,613	0,585	0,597	0,604
310	0,373	0,365	0,357	0,353	0,392	0,37	0,374	0,354	0,362	0,365
320	0,282	0,275	0,269	0,266	0,298	0,279	0,282	0,266	0,273	0,275
330	0,234	0,228	0,224	0,222	0,248	0,232	0,235	0,219	0,226	0,228
340	0,206	0,202	0,199	0,199	0,22	0,205	0,209	0,194	0,199	0,2
350	0,194	0,19	0,189	0,191	0,207	0,193	0,2	0,182	0,187	0,188
360	0,187	0,185	0,186	0,19	0,201	0,185	0,199	0,177	0,18	0,18
370	0,187	0,185	0,191	0,197	0,201	0,184	0,209	0,177	0,179	0,179

380	0,204	0,204	0,213	0,223	0,219	0,2	0,239	0,196	0,194	0,193
390	0,262	0,261	0,278	0,292	0,283	0,254	0,318	0,252	0,246	0,245
400	0,364	0,363	0,389	0,411	0,395	0,353	0,452	0,351	0,34	0,338
410	0,514	0,513	0,554	0,586	0,561	0,498	0,648	0,498	0,478	0,476
420	0,733	0,73	0,791	0,838	0,801	0,708	0,933	0,711	0,679	0,676
430	0,937	0,933	1,013	1,073	1,024	0,902	1,199	0,909	0,866	0,862
440	1,144	1,137	1,237	1,309	1,249	1,099	1,469	1,11	1,057	1,051
450	1,315	1,307	1,421	1,502	1,433	1,259	1,691	1,277	1,213	1,206
460	1,117	1,111	1,206	1,276	1,217	1,071	1,435	1,085	1,032	1,026
470	0,714	0,711	0,77	0,815	0,778	0,687	0,911	0,693	0,66	0,658
480	0,426	0,425	0,459	0,486	0,465	0,413	0,538	0,413	0,396	0,395
490	0,261	0,261	0,279	0,296	0,283	0,254	0,323	0,252	0,244	0,243
500	0,17	0,17	0,18	0,19	0,183	0,166	0,205	0,164	0,161	0,16
510	0,114	0,114	0,119	0,125	0,121	0,111	0,133	0,11	0,11	0,109
520	0,083	0,083	0,085	0,089	0,087	0,081	0,093	0,079	0,081	0,081
530	0,066	0,066	0,066	0,069	0,067	0,064	0,071	0,062	0,065	0,065
540	0,055	0,055	0,054	0,056	0,055	0,053	0,057	0,052	0,055	0,055
550	0,05	0,049	0,048	0,05	0,049	0,048	0,05	0,047	0,05	0,05
560	0,047	0,047	0,045	0,046	0,045	0,045	0,047	0,044	0,047	0,047
570	0,045	0,044	0,042	0,044	0,043	0,043	0,044	0,042	0,045	0,045
580	0,044	0,043	0,042	0,043	0,042	0,042	0,043	0,041	0,044	0,045
590	0,044	0,043	0,041	0,043	0,042	0,042	0,042	0,041	0,044	0,044
600	0,043	0,043	0,042	0,043	0,042	0,042	0,042	0,041	0,044	0,044
610	0,043	0,043	0,042	0,043	0,042	0,041	0,042	0,041	0,044	0,044
620	0,043	0,043	0,041	0,042	0,041	0,041	0,042	0,04	0,044	0,043
630	0,043	0,043	0,042	0,042	0,042	0,041	0,042	0,04	0,043	0,043
640	0,042	0,043	0,041	0,042	0,042	0,041	0,041	0,04	0,043	0,043
650	0,042	0,042	0,041	0,042	0,042	0,041	0,041	0,04	0,043	0,043
660	0,042	0,042	0,041	0,042	0,041	0,041	0,041	0,04	0,043	0,042
670	0,042	0,042	0,041	0,042	0,041	0,04	0,041	0,04	0,043	0,042
680	0,042	0,041	0,04	0,041	0,04	0,04	0,04	0,039	0,042	0,041
690	0,041	0,04	0,04	0,041	0,04	0,039	0,04	0,039	0,042	0,041
700	0,042	0,041	0,04	0,041	0,04	0,04	0,04	0,039	0,042	0,042

Wavelen gth	E3	F3	G3	H3	A4	B4	C4	D4	E4	F4
300	0,611	0,673	0,623	0,61	0,6	0,604	0,606	0,599	0,591	0,594
310	0,369	0,428	0,377	0,371	0,364	0,367	0,37	0,366	0,356	0,36
320	0,278	0,334	0,284	0,28	0,276	0,278	0,28	0,276	0,267	0,271
330	0,23	0,282	0,234	0,231	0,229	0,23	0,232	0,228	0,219	0,224
340	0,203	0,251	0,204	0,201	0,204	0,204	0,204	0,199	0,19	0,196
350	0,189	0,232	0,186	0,184	0,197	0,194	0,192	0,183	0,173	0,182
360	0,18	0,216	0,171	0,17	0,198	0,19	0,186	0,171	0,158	0,172
370	0,178	0,203	0,158	0,159	0,209	0,192	0,184	0,16	0,145	0,165
380	0,191	0,204	0,159	0,16	0,24	0,213	0,198	0,161	0,144	0,172
390	0,242	0,235	0,19	0,191	0,32	0,277	0,254	0,194	0,17	0,211
400	0,334	0,298	0,253	0,255	0,456	0,389	0,353	0,261	0,225	0,285
410	0,47	0,393	0,348	0,35	0,655	0,554	0,499	0,36	0,308	0,396
420	0,668	0,533	0,486	0,489	0,943	0,793	0,711	0,504	0,429	0,557
430	0,852	0,663	0,616	0,619	1,211	1,016	0,908	0,639	0,543	0,707
440	1,039	0,795	0,747	0,75	1,484	1,242	1,109	0,776	0,658	0,859
450	1,192	0,904	0,855	0,858	1,708	1,428	1,274	0,889	0,753	0,984
460	1,014	0,775	0,729	0,732	1,45	1,212	1,083	0,758	0,643	0,839
470	0,649	0,514	0,472	0,474	0,92	0,772	0,692	0,49	0,417	0,541
480	0,39	0,328	0,288	0,291	0,543	0,459	0,413	0,299	0,256	0,33
490	0,24	0,22	0,182	0,184	0,326	0,279	0,253	0,189	0,163	0,207
500	0,157	0,161	0,124	0,125	0,206	0,179	0,165	0,128	0,112	0,139
510	0,107	0,124	0,088	0,089	0,134	0,119	0,111	0,09	0,081	0,098
520	0,079	0,103	0,068	0,068	0,094	0,085	0,081	0,069	0,064	0,074
530	0,063	0,091	0,056	0,057	0,071	0,066	0,063	0,058	0,054	0,061
540	0,053	0,083	0,049	0,05	0,057	0,054	0,053	0,051	0,047	0,053
550	0,048	0,079	0,046	0,046	0,05	0,049	0,048	0,047	0,044	0,049
560	0,045	0,077	0,044	0,044	0,047	0,045	0,045	0,045	0,043	0,047
570	0,043	0,074	0,042	0,042	0,044	0,043	0,043	0,044	0,041	0,045

580	0,043	0,073	0,042	0,042	0,043	0,042	0,043	0,043	0,041	0,045
590	0,042	0,073	0,041	0,042	0,042	0,042	0,042	0,043	0,04	0,044
600	0,042	0,072	0,041	0,042	0,042	0,042	0,042	0,043	0,041	0,045
610	0,042	0,072	0,041	0,042	0,042	0,042	0,042	0,043	0,041	0,044
620	0,042	0,071	0,041	0,041	0,042	0,041	0,041	0,043	0,04	0,044
630	0,041	0,07	0,041	0,04	0,042	0,041	0,041	0,042	0,04	0,044
640	0,041	0,07	0,041	0,041	0,042	0,041	0,041	0,042	0,04	0,044
650	0,041	0,07	0,041	0,041	0,041	0,041	0,041	0,042	0,04	0,044
660	0,041	0,069	0,04	0,041	0,041	0,041	0,041	0,041	0,04	0,044
670	0,041	0,069	0,04	0,04	0,041	0,041	0,04	0,041	0,04	0,044
680	0,041	0,068	0,04	0,04	0,04	0,04	0,04	0,041	0,04	0,043
690	0,04	0,067	0,04	0,04	0,04	0,04	0,04	0,04	0,039	0,043
700	0,041	0,067	0,04	0,04	0,04	0,04	0,04	0,04	0,04	0,043

Wavelen gth	G4	H4	A5	B5	C5	D5	E5	F5	G5	H5
300	0,636	0,597	0,585	0,609	0,602	0,594	0,616	0,604	0,626	0,619
310	0,387	0,362	0,354	0,369	0,363	0,36	0,373	0,365	0,379	0,373
320	0,292	0,272	0,265	0,278	0,273	0,271	0,281	0,275	0,286	0,282
330	0,24	0,223	0,218	0,229	0,225	0,225	0,233	0,228	0,238	0,233
340	0,209	0,193	0,191	0,2	0,197	0,199	0,206	0,202	0,21	0,206
350	0,19	0,173	0,178	0,185	0,182	0,188	0,194	0,191	0,197	0,193
360	0,172	0,154	0,17	0,174	0,172	0,183	0,187	0,185	0,188	0,186
370	0,157	0,135	0,167	0,168	0,167	0,185	0,187	0,186	0,185	0,185
380	0,153	0,125	0,18	0,177	0,177	0,205	0,205	0,204	0,2	0,2
390	0,179	0,138	0,228	0,222	0,221	0,264	0,263	0,263	0,253	0,255
400	0,235	0,174	0,315	0,304	0,303	0,368	0,365	0,366	0,349	0,353
410	0,319	0,23	0,444	0,427	0,425	0,521	0,517	0,518	0,492	0,499
420	0,443	0,312	0,631	0,606	0,603	0,743	0,737	0,739	0,698	0,709
430	0,559	0,389	0,806	0,773	0,768	0,949	0,942	0,944	0,89	0,904
440	0,676	0,467	0,984	0,943	0,937	1,159	1,149	1,151	1,084	1,102
450	0,773	0,531	1,131	1,083	1,076	1,331	1,32	1,321	1,244	1,262
460	0,66	0,456	0,962	0,921	0,915	1,131	1,121	1,123	1,058	1,073
470	0,43	0,301	0,615	0,59	0,587	0,723	0,717	0,718	0,679	0,689
480	0,265	0,191	0,368	0,354	0,353	0,432	0,428	0,429	0,408	0,413
490	0,17	0,127	0,226	0,219	0,218	0,265	0,262	0,263	0,252	0,254
500	0,117	0,092	0,148	0,144	0,144	0,172	0,17	0,17	0,165	0,166
510	0,085	0,07	0,101	0,099	0,099	0,115	0,114	0,114	0,112	0,111
520	0,067	0,058	0,074	0,073	0,073	0,084	0,082	0,082	0,082	0,081
530	0,057	0,051	0,059	0,059	0,059	0,066	0,064	0,064	0,065	0,064
540	0,05	0,047	0,05	0,05	0,05	0,055	0,053	0,053	0,055	0,053
550	0,047	0,045	0,045	0,045	0,046	0,05	0,048	0,048	0,05	0,048
560	0,045	0,044	0,043	0,043	0,043	0,047	0,045	0,045	0,047	0,045
570	0,044	0,043	0,041	0,041	0,042	0,044	0,043	0,043	0,045	0,043
580	0,043	0,042	0,041	0,041	0,041	0,043	0,042	0,042	0,045	0,042
590	0,043	0,042	0,04	0,04	0,041	0,043	0,042	0,042	0,044	0,042
600	0,043	0,042	0,04	0,04	0,041	0,043	0,042	0,041	0,044	0,042
610	0,043	0,042	0,04	0,04	0,041	0,043	0,042	0,041	0,044	0,041
620	0,043	0,041	0,04	0,04	0,041	0,042	0,041	0,041	0,044	0,041
630	0,042	0,041	0,04	0,04	0,04	0,042	0,041	0,041	0,043	0,041
640	0,042	0,041	0,04	0,04	0,041	0,042	0,041	0,041	0,043	0,041
650	0,042	0,041	0,04	0,04	0,04	0,042	0,04	0,041	0,043	0,041
660	0,042	0,041	0,04	0,04	0,04	0,042	0,04	0,04	0,043	0,041
670	0,042	0,041	0,039	0,04	0,04	0,042	0,04	0,04	0,043	0,04
680	0,041	0,041	0,039	0,039	0,04	0,041	0,039	0,039	0,042	0,04
690	0,041	0,04	0,038	0,039	0,039	0,041	0,039	0,039	0,042	0,039
700	0,041	0,041	0,039	0,039	0,039	0,041	0,04	0,039	0,042	0,04

Wavelen gth	A6	B6	C6	D6	E6	F6	G6	H6
300	0,613	0,584	0,592	0,6	0,605	0,617	0,63	0,632
310	0,372	0,352	0,357	0,362	0,363	0,374	0,383	0,39
320	0,28	0,262	0,267	0,271	0,272	0,282	0,29	0,298

330	0,232	0,214	0,218	0,221	0,223	0,233	0,241	0,251
340	0,204	0,184	0,188	0,191	0,195	0,204	0,212	0,223
350	0,191	0,166	0,17	0,172	0,18	0,189	0,196	0,211
360	0,184	0,15	0,153	0,154	0,168	0,177	0,184	0,203
370	0,184	0,134	0,137	0,137	0,161	0,17	0,176	0,202
380	0,202	0,129	0,132	0,131	0,169	0,176	0,183	0,217
390	0,26	0,148	0,151	0,148	0,209	0,217	0,224	0,271
400	0,362	0,192	0,196	0,191	0,287	0,295	0,303	0,368
410	0,515	0,26	0,264	0,257	0,402	0,41	0,42	0,511
420	0,736	0,358	0,364	0,352	0,569	0,578	0,59	0,718
430	0,943	0,451	0,458	0,443	0,725	0,735	0,749	0,911
440	1,153	0,545	0,554	0,535	0,883	0,893	0,909	1,105
450	1,326	0,624	0,633	0,611	1,013	1,024	1,041	1,263
460	1,126	0,533	0,541	0,523	0,862	0,872	0,887	1,077
470	0,718	0,348	0,353	0,342	0,553	0,562	0,573	0,698
480	0,427	0,216	0,219	0,213	0,333	0,341	0,349	0,426
490	0,26	0,14	0,142	0,138	0,206	0,213	0,22	0,269
500	0,168	0,098	0,1	0,098	0,137	0,142	0,148	0,182
510	0,112	0,072	0,074	0,072	0,093	0,099	0,104	0,128
520	0,081	0,058	0,059	0,059	0,07	0,075	0,08	0,098
530	0,064	0,05	0,051	0,051	0,057	0,061	0,066	0,081
540	0,053	0,045	0,046	0,046	0,048	0,052	0,057	0,07
550	0,047	0,042	0,043	0,043	0,044	0,048	0,052	0,065
560	0,044	0,041	0,042	0,042	0,042	0,046	0,05	0,062
570	0,042	0,04	0,04	0,041	0,04	0,044	0,048	0,06
580	0,041	0,039	0,04	0,041	0,039	0,044	0,048	0,059
590	0,041	0,039	0,04	0,041	0,039	0,043	0,048	0,059
600	0,041	0,04	0,04	0,04	0,039	0,043	0,047	0,058
610	0,041	0,039	0,04	0,04	0,039	0,043	0,048	0,058
620	0,041	0,039	0,04	0,04	0,039	0,043	0,047	0,058
630	0,04	0,039	0,039	0,039	0,039	0,043	0,047	0,057
640	0,041	0,039	0,039	0,039	0,039	0,043	0,047	0,058
650	0,04	0,039	0,039	0,039	0,039	0,043	0,047	0,057
660	0,04	0,039	0,039	0,039	0,039	0,042	0,047	0,057
670	0,04	0,039	0,039	0,039	0,038	0,042	0,046	0,057
680	0,039	0,038	0,039	0,038	0,038	0,041	0,046	0,056
690	0,039	0,038	0,038	0,038	0,038	0,041	0,045	0,056
700	0,039	0,038	0,039	0,039	0,038	0,041	0,046	0,056

Wavelen gth	A7	B7	C7	D7	E7	F7	G7	H7
300	0,618	0,589	0,592	0,602	0,613	0,614	0,628	0,61
310	0,377	0,355	0,358	0,365	0,372	0,372	0,379	0,368
320	0,285	0,266	0,269	0,276	0,281	0,281	0,286	0,277
330	0,236	0,22	0,224	0,23	0,234	0,233	0,237	0,23
340	0,208	0,193	0,199	0,204	0,208	0,207	0,21	0,204
350	0,195	0,182	0,19	0,195	0,199	0,195	0,198	0,193
360	0,187	0,176	0,188	0,193	0,196	0,189	0,192	0,188
370	0,186	0,177	0,195	0,199	0,202	0,189	0,193	0,191
380	0,202	0,194	0,221	0,225	0,227	0,208	0,212	0,21
390	0,259	0,249	0,29	0,294	0,297	0,268	0,272	0,272
400	0,359	0,347	0,409	0,413	0,417	0,374	0,38	0,38
410	0,508	0,491	0,584	0,588	0,593	0,529	0,539	0,538
420	0,723	0,701	0,837	0,842	0,849	0,754	0,768	0,767
430	0,924	0,895	1,073	1,078	1,086	0,964	0,981	0,98
440	1,13	1,094	1,312	1,317	1,326	1,176	1,197	1,194
450	1,299	1,257	1,508	1,513	1,523	1,349	1,372	1,369
460	1,104	1,069	1,281	1,285	1,293	1,147	1,166	1,164
470	0,705	0,682	0,816	0,82	0,826	0,734	0,746	0,745
480	0,421	0,407	0,484	0,487	0,492	0,439	0,446	0,446
490	0,258	0,249	0,293	0,296	0,299	0,269	0,272	0,273
500	0,168	0,162	0,188	0,19	0,192	0,174	0,176	0,176
510	0,113	0,109	0,124	0,125	0,127	0,116	0,117	0,117
520	0,082	0,079	0,088	0,089	0,091	0,085	0,084	0,084

530	0,065	0,062	0,068	0,069	0,07	0,066	0,065	0,065
540	0,055	0,052	0,056	0,057	0,058	0,055	0,054	0,054
550	0,049	0,047	0,05	0,051	0,051	0,049	0,048	0,048
560	0,047	0,044	0,046	0,047	0,048	0,046	0,045	0,045
570	0,044	0,042	0,044	0,045	0,045	0,044	0,043	0,043
580	0,043	0,041	0,043	0,044	0,044	0,043	0,042	0,042
590	0,043	0,041	0,042	0,043	0,044	0,043	0,042	0,042
600	0,043	0,041	0,042	0,043	0,044	0,043	0,042	0,042
610	0,043	0,041	0,042	0,043	0,043	0,043	0,041	0,041
620	0,043	0,041	0,042	0,043	0,043	0,043	0,041	0,041
630	0,042	0,041	0,042	0,042	0,043	0,042	0,041	0,041
640	0,042	0,041	0,042	0,042	0,043	0,043	0,041	0,041
650	0,042	0,041	0,042	0,041	0,043	0,042	0,041	0,041
660	0,042	0,04	0,042	0,041	0,043	0,042	0,041	0,041
670	0,041	0,04	0,042	0,041	0,043	0,042	0,041	0,04
680	0,041	0,039	0,041	0,04	0,042	0,041	0,04	0,04
690	0,04	0,039	0,041	0,04	0,042	0,041	0,039	0,04
700	0,041	0,039	0,04	0,04	0,042	0,041	0,039	0,04

Wavelength	A8	B8	C8	D8	E8	F8	G8	H8
300	0,589	0,617	0,604	0,593	0,629	0,601	0,621	0,614
310	0,357	0,375	0,367	0,36	0,386	0,364	0,376	0,371
320	0,269	0,283	0,277	0,27	0,293	0,274	0,282	0,278
330	0,223	0,234	0,23	0,222	0,243	0,225	0,23	0,227
340	0,197	0,206	0,202	0,193	0,211	0,195	0,196	0,194
350	0,185	0,194	0,19	0,176	0,193	0,178	0,173	0,172
360	0,18	0,188	0,183	0,162	0,177	0,163	0,149	0,149
370	0,182	0,189	0,183	0,15	0,163	0,15	0,123	0,125
380	0,201	0,207	0,2	0,15	0,162	0,149	0,105	0,109
390	0,259	0,268	0,256	0,178	0,19	0,177	0,107	0,114
400	0,362	0,375	0,355	0,235	0,248	0,234	0,127	0,138
410	0,513	0,532	0,501	0,322	0,337	0,322	0,161	0,178
420	0,733	0,761	0,714	0,448	0,465	0,448	0,21	0,236
430	0,938	0,974	0,912	0,567	0,586	0,567	0,258	0,291
440	1,146	1,191	1,114	0,687	0,708	0,687	0,306	0,347
450	1,318	1,369	1,279	0,786	0,81	0,786	0,346	0,394
460	1,12	1,163	1,088	0,671	0,692	0,67	0,299	0,339
470	0,715	0,742	0,696	0,436	0,451	0,435	0,202	0,227
480	0,426	0,441	0,416	0,267	0,279	0,267	0,133	0,147
490	0,26	0,269	0,255	0,17	0,18	0,17	0,093	0,101
500	0,169	0,173	0,166	0,117	0,125	0,117	0,071	0,076
510	0,113	0,115	0,112	0,084	0,091	0,084	0,057	0,06
520	0,082	0,083	0,082	0,066	0,072	0,065	0,05	0,051
530	0,064	0,065	0,064	0,056	0,061	0,055	0,045	0,046
540	0,054	0,054	0,053	0,049	0,054	0,048	0,043	0,043
550	0,048	0,048	0,048	0,046	0,051	0,045	0,041	0,041
560	0,045	0,045	0,045	0,044	0,049	0,043	0,041	0,041
570	0,043	0,043	0,043	0,043	0,048	0,042	0,04	0,04
580	0,042	0,042	0,043	0,042	0,047	0,042	0,04	0,039
590	0,042	0,042	0,043	0,042	0,047	0,041	0,04	0,04
600	0,042	0,042	0,043	0,042	0,047	0,042	0,04	0,04
610	0,042	0,042	0,043	0,042	0,046	0,041	0,04	0,04
620	0,042	0,041	0,042	0,041	0,046	0,041	0,039	0,039
630	0,041	0,041	0,042	0,041	0,045	0,041	0,039	0,039
640	0,041	0,041	0,042	0,041	0,045	0,04	0,039	0,039
650	0,041	0,041	0,042	0,041	0,044	0,04	0,039	0,039
660	0,041	0,041	0,042	0,041	0,044	0,04	0,038	0,039
670	0,041	0,041	0,041	0,041	0,044	0,04	0,038	0,038
680	0,04	0,04	0,041	0,04	0,043	0,039	0,038	0,038
690	0,04	0,04	0,04	0,04	0,043	0,039	0,038	0,038
700	0,04	0,04	0,041	0,04	0,044	0,04	0,039	0,038

Wavelen gth	A9	B9	C9	D9	E9	F9	G9	H9
300	0,603	0,614	0,618	0,603	0,593	0,58	0,613	0,612
310	0,366	0,372	0,376	0,365	0,36	0,352	0,378	0,371
320	0,277	0,281	0,285	0,274	0,271	0,265	0,291	0,279
330	0,23	0,233	0,237	0,226	0,223	0,218	0,243	0,229
340	0,205	0,206	0,21	0,197	0,196	0,191	0,211	0,197
350	0,198	0,195	0,199	0,18	0,181	0,177	0,191	0,177
360	0,199	0,19	0,195	0,167	0,169	0,167	0,173	0,158
370	0,209	0,192	0,199	0,157	0,162	0,159	0,157	0,139
380	0,24	0,213	0,222	0,16	0,168	0,165	0,152	0,13
390	0,32	0,277	0,289	0,194	0,206	0,203	0,179	0,145
400	0,454	0,388	0,407	0,261	0,279	0,275	0,235	0,185
410	0,652	0,552	0,58	0,362	0,387	0,382	0,322	0,247
420	0,938	0,791	0,83	0,509	0,545	0,538	0,447	0,337
430	1,205	1,013	1,062	0,646	0,693	0,684	0,564	0,421
440	1,476	1,239	1,298	0,785	0,842	0,831	0,682	0,507
450	1,698	1,425	1,492	0,899	0,965	0,952	0,778	0,578
460	1,442	1,21	1,267	0,766	0,822	0,811	0,664	0,495
470	0,916	0,771	0,808	0,495	0,53	0,523	0,433	0,326
480	0,541	0,459	0,48	0,301	0,322	0,318	0,267	0,205
490	0,325	0,278	0,292	0,189	0,202	0,199	0,171	0,135
500	0,206	0,179	0,187	0,128	0,136	0,134	0,119	0,097
510	0,134	0,118	0,124	0,089	0,094	0,093	0,086	0,072
520	0,094	0,085	0,088	0,069	0,071	0,07	0,068	0,059
530	0,071	0,066	0,068	0,056	0,058	0,058	0,057	0,052
540	0,057	0,054	0,056	0,049	0,05	0,05	0,05	0,047
550	0,05	0,049	0,049	0,045	0,046	0,046	0,047	0,044
560	0,047	0,045	0,046	0,043	0,044	0,043	0,045	0,043
570	0,044	0,043	0,044	0,042	0,042	0,042	0,043	0,042
580	0,043	0,042	0,043	0,041	0,041	0,041	0,043	0,042
590	0,043	0,042	0,043	0,041	0,041	0,041	0,043	0,042
600	0,042	0,042	0,043	0,041	0,041	0,041	0,043	0,042
610	0,042	0,042	0,042	0,041	0,042	0,041	0,043	0,042
620	0,042	0,041	0,042	0,041	0,041	0,04	0,042	0,041
630	0,042	0,041	0,041	0,04	0,041	0,04	0,042	0,041
640	0,042	0,041	0,041	0,04	0,041	0,041	0,043	0,041
650	0,041	0,041	0,041	0,04	0,041	0,04	0,043	0,041
660	0,041	0,041	0,041	0,04	0,041	0,04	0,043	0,041
670	0,041	0,041	0,041	0,04	0,041	0,04	0,042	0,041
680	0,04	0,04	0,041	0,039	0,04	0,04	0,042	0,04
690	0,04	0,04	0,04	0,039	0,04	0,039	0,041	0,04
700	0,04	0,04	0,04	0,039	0,04	0,04	0,042	0,04

Arbejdspakke "Råmælksopbevaring og antistofindhold"

Elisa-test Endpoint 29.10.2013



	1	2	3	4	5	6	7	8	9	10	11	12
A	1,431	1,715	1,724	1,74	1,147	1,334	1,319	1,345	1,737	0	0	0
B	1,393	1,362	1,307	1,459	1,113	0,628	1,266	1,389	1,454	0	0	0
C	1,392	1,325	1,242	1,298	1,095	0,638	1,538	1,315	1,528	0	0	0
D	1,428	1,324	1,229	0,911	1,363	0,63	1,52	0,809	0,93	0	0	0
E	1,397	1,45	1,22	0,776	1,349	1,069	1,546	0,833	0,987	0	0	0
F	1,491	1,536	0,944	1,001	1,336	1,058	1,38	0,811	0,984	0	0	0
G	1,712	1,469	0,879	0,782	1,278	1,08	1,389	0,36	0,806	0	0	0
H	1,693	1,318	0,879	0,544	1,295	1,3	1,403	0,412	0,592	0	0	0